

市民活動・消費生活に関する情報をお届けします。

# ライフパル通信

Contents //

市民活動コーナー  
消費生活コーナー  
ライフパルからのお知らせ



2018.11

Vol. 71



第2回おおいたNPO博



第41回みんなの消費生活展



消費生活プチセミナー「環境の話とヒンメリ作り」



NPO運営基盤強化講座「私たちの思いを伝える広報チラシ作成」



# 市民活動コーナー

## 特定非営利活動法人 地域ひとネット

### 団体からの情報

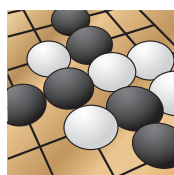
#### 主な活動

- 「ふれあい囲碁」を活用した人づくり事業
- 中間支援事業（講座・研修会の企画・運営、市民活動団体の支援、協働のお手伝い、ボランティア活動はじめの一步のサポート等）

#### メッセージ

##### 「ふれあい囲碁」は、こんなプログラムです。

「ふれあい囲碁」は、いわゆる競技囲碁ではなく、囲碁のルールを知っている人も知らない人も、5歳の幼児から高齢者まで、人数の制限なく、誰でも同時に遊べるゲームです。ゲームを行う中で、知らず知らずのうちに、対人コミュニケーション力や他者との関係づくりを高める技術が身につきます。「ふれあい囲碁」は、参加している人を誰ひとり排除しないコミュニケーションプログラムです。



##### 「ふれあい囲碁」は、こんな方におススメ。

- ・学校の先生でクラスの仲間づくりを進めたい方
- ・職場での環境（人間関係等）を整えたい方
- ・地域での世代間交流をしたい方
- ・福祉施設での様々なふれあいを生み出したい方
- ・人との関わり方が上手になりたい方

#### 法人連絡先

代表者：谷川 真奈美

連絡先（電話・FAX）：097-547-2424（事務局携帯 090-8914-2278）

ホームページ：http://chiikihito-net.com E-Mail：info@chiiki-hito.net

#### 活動紹介

##### 「ふれあい囲碁」による対人コミュニケーションセミナーを開催しています。

対人コミュニケーションセミナーは〈体験〉〈学び〉〈実践〉で構成されています。

〈体験〉：ふれあい囲碁を体験します。チーム戦や個人戦を行います。

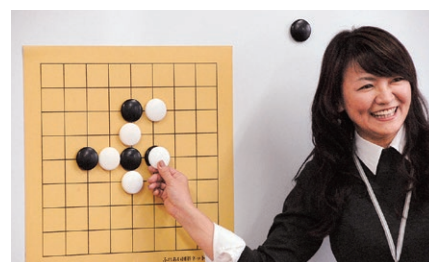
〈学び〉：ふれあい囲碁を行っていく中で『相手の認め方』、『チームワークの持っていき方』、『相手の表情を観察する力』、『リーダーの心構え』などを学んでいきます。

〈実践〉：これらの活動を各種イベント、自治会、福祉施設、学校等で実践します。さらには「ふれあい囲碁リーダー養成講座」（出前講座あり）も開催します。



##### 中間支援事業を行っています。

中間支援事業とは、市民と市民、市民と行政・企業の間をコーディネート、ボランティア活動はじめの一步のお手伝いや、NPOの経営や事務のアドバイスをしたりすることです。谷川代表は、おおいたボランティア・NPOセンターの運営アドバイザーを務めておりますので、ボランティア活動、市民活動等の困りごとがありましたら相談してみたいかがでしょうか。





ライフパルの  
マスコットキャラクター  
パルくん



気をつけよう！ 暮らしの注意情報

## 副業や在宅ワークに関するもうけ話に注意!!

### 事例1

生活が苦しくインターネットで検索し副業サイトに会員登録をした。登録後、「相談相手になって悩みを聞いてくれたら35万円の報酬をあげます。」というメールが届き、相談者の話し相手になって悩みを聞くため、メールのやり取りをした。メールのやり取りには、ポイントの購入が必要と言われクレジットカードで決済した。その後、相談相手と直接メールのやり取りを行うため、アドレス交換をすることになったが、送られてきたアドレスは文字化けして読み取れない。何回も試みたがその度にポイントが必要となり次々とクレジットカードで決済した。報酬が得られないばかりか、サイトへの支払い総額が30万円と高額になった。



### 事例2

スマホアプリを見て、「初心者でも簡単に月収200万円のビジネス、モニター募集」との広告に興味を引かれ応募したら、3日後、事業者から「当選」のメールが届いた。モニターになるために会員登録が必要で登録料1万8千円をクレジットカードで決済した。このとき、はじめてこのビジネスの内容について説明があり、実行するためのサポートプランが付いているが、有料のプランでなければ高収入は得られないと執拗に勧められ、結局25万円のプランを選び、ビジネスを開始した。

しかし、内容が非常に難しく、何回やってもうまくいかなかった。問い合わせのメールを送信したら、別の高額のサポートプランを次々と勧められたため、だんだん不安になってきたので、解約したい。



パルくんの  
ワンポイント  
アドバイス!



○「メールのやり取りだけ」などという簡単な仕事で見知らぬ人から大金がもらえるような話はありません。簡単に高額収入を得られることを強調する広告や宣伝には、特に注意が必要です。



○報酬を受け取るために必要といわれて料金を請求されたら、注意しましょう！ サイト事業者からは、会員登録料、文字化け解除費用などの名目でお金を請求されます。いったんお金を支払ってしまうと、取り戻すのが困難です。

○副業や在宅ワークに関し、多額のお金が必要となることを明示せず、契約時や契約後に突然、多額の支払いを求める事業者がいます。登録前に副業サイトの利用規約などをよく確認し、支払い時には、費用の内容やその適否を書面でしっかり確認しましょう。

※不安になったときや困ったときは一人で悩まず、消費生活センターなどの相談窓口にご相談しましょう。



悪質商法、契約トラブルなどで困った時は、

消費生活相談専用電話

☎097-534-6145

なお、全国共通の3ケタの電話番号（消費者ホットライン「188」[いやや]）に電話して郵便番号を入力するなど行えばお住まいの地域の消費生活相談窓口をご案内します。

# (( )) ライフパルからのお知らせ (( ))

## ライフパル行事予定

手編みリフォーム教室	11月24日(土)・12月22日(土)・1月26日(土)・2月23日(土) 13時～15時
笑顔広がる折り紙教室	1月30日(水) 10時～12時、13時～15時
裂き織り教室	11月23日(金)・12月7日(金)・1月25日(金)・2月8日(金)・2月22日(金) 10時～12時、13時～15時
切り絵教室	11月17日(土)・1月19日(土) 13時～15時
NPO運営基盤強化講座 「私たちの思いを伝える広報②SNS活用」	11月22日(木) 14時～17時
おもちゃ病院	12月2日(日)・1月6日(日)・2月3日(日) 10時～15時
野菜等朝市	久住野菜市／毎週水曜日・土曜日の9時頃～午前中 ゆうゆう朝市／木曜日の9時半頃～午前中(月2回)

参加してね!



## 「おおいたNPO博」を開催しました!

去る9月16日(日)、大分駅府内中央口広場にて、「第2回おおいたNPO博」を開催いたしました。

昨年同様に、天候にも恵まれ、総合司会の大野タカシさんの巧みな進行の中、約2,800人と多数ご来場いただき好評裏に終了することができました。

また、ブース出展24団体、ステージ発表14団体、遊び広場5団体のご参加をいただき、明るく楽しく、賑やかな雰囲気の中で、NPO法人や市民活動団体、ボランティア団体等の活動紹介と、市民の皆さんが地域活動団体や学生達と交流を図ることができました。

特に、初参加の団体が半数以上であったことから、新たな交流も芽生えたのではと考えています。

ブースやステージ参加者はじめ、ボランティアの皆さんなど、多くの方々にご支援、ご協力をいただき厚くお礼申し上げます。

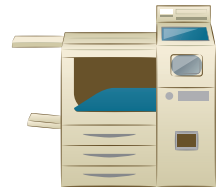
なお、当日の様子はライフパルHPや館内展示コーナーで紹介していますのでご覧ください。



## ライフパルを市民活動に利用しませんか

### 機器利用コーナー

印刷機(有料)、コピー機(有料)、紙折り機、製本機、丁合機、裁断機、穿孔機  
各団体の会報や資料、イベントチラシなど、市民活動に必要な印刷物の作成にご利用いただけます。



### ミーティングコーナー

数人の打ち合わせから14名程度の集まりに、ご利用いただけます。ライフパル登録団体は事前予約が可能です。

### 会議室

「ライフパル」に登録している市民活動団体に無料でお貸ししています。ご利用日の3ヶ月前からご予約できます。また、「貸しロッカー」(有料)、「貸しメールボックス」もあります。

お気軽にお問い合わせください。

■開館時間 平日 9:00～21:00 土日祝 9:00～17:00

■休館日 月曜日(ただし、月曜日が祝日の場合は翌日)

■相談業務 ●NPO法人等の市民活動に関する相談  
平日 9:00～21:00 土日祝 9:00～17:00

●消費生活に関する相談  
毎週火～金曜日 9:00～18:00(受付) 土曜日 9:00～16:00(受付)  
※日曜日、祝日は行っておりません。

消費生活相談専用電話 097-534-6145

アクセス  
Map

