

ライフパル通信



Contents

◆市民活動コーナー

◆消費生活コーナー

◆ライフパルからのお知らせ



▲消費生活教室（中冬田寿サロン）



▲消費生活教室
(明野旭町老人クラブあさひ会)



▲レザークラフト教室



▲大分おもちゃ病院



▲ライフパルの玄関です



▲すくすく育つ朝顔



新型コロナウイルス感染症に注意しましょう

- 「三密」を避けましょう
- 換気を心がけましょう
- 咳エチケットや手洗いをしましょう



密集回避



密室回避



密接回避



換気



咳エチケット



手洗い



外出控え

大分おもちゃ病院



目的

お子様の大切なおもちゃが壊れてお困りの時、おいでください。治療させていただき、お子様が再びそのおもちゃと共に楽しんで頂けることを願っています。思い出の詰まった大事なものもお持ちください。復活のお手伝いをさせていただきます。ボランティア活動なので診療は無料です。また、予約も不要です。

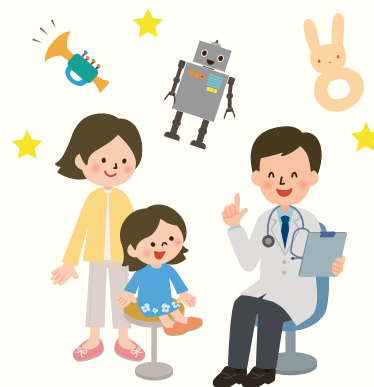
ただし、部品が必要な場合はご相談させていただきます。

ご来院の前に

来院時にご持参ください。★壊れて外れた部品やパーツ ★取り扱い説明書 ★箱 など。
ご持参いただけると治療もよりスムーズに進みます。



※当病院では取り扱っていないおもちゃもあります。ホームページでご確認ください。



↑診察。どこに不具合があるか丁寧に聞き取りします。

メッセージ

H25年に開院して、これまでに6000個強のおもちゃを治してきました。治癒率は90%です。治ったおもちゃを見て喜ぶ子どもたちの顔を見る時、本当にうれしくなります。おもちゃドクターに興味のある方、ぜひ一緒にやりませんか？



↑修理。専門的な道具がそろっています。

問い合わせ先

【ホームページ】
<https://oitatoyclinic.web.fc2.com/>

大分おもちゃ病院 検索

お知らせ

活動PRサポート講座

「親子で遊ぶけん！けん玉教室やけん！」募集中

日時 9月12日(土)
11時~12時、14時~15時

場所 ライフバル
1階フリースペース

申込 8月15日号市報をご確認ください。



~参加者を募集しております!~

注意!

新型コロナウイルス感染症に便乗した 身に覚えのない商品の送り付け にご注意ください

相談例

私あてに注文した覚えがないマスクが50枚届きました。
家族や親類にもたずねましたが、誰も頼んでいないと言います。
請求書や納品書は入っていないので送り主もわかりません。
このマスク、どうしたらいいですか?



アドバイス

- ・とにかく、ひとまず落ち着きましょう
- ・友人や知人からの贈り物だったり、誤配送の場合も考えられるため、とりあえず手元に保管しましょう。
また、クレジットカード会社等に不審な請求がないかを確認しておきましょう。
- ・商品の送付があった日から事業者による引き取りがないまま14日間を経過した時は、商品を自由に処分して構いません。(これをネガティブオプションといいます)
- ・念のために、届いた日時と14日間を経過した日時がわかるように品物や封筒、送付票などを写真に撮って保存しておくといいでしょう。



悪質商法、契約トラブルなどで困った時は、

消費生活相談専用電話 ☎ 097-534-6145

なお、全国共通の3ケタの電話番号（消費者ホットライン「188」[いやや]）に電話して郵便番号を入力していただくとお住まいの地域の消費生活相談窓口をご案内します。



《消費生活プチセミナー》

親子LED工作教室

日時 8月22日(土)
10時~12時、13時30分~15時30分
場所 ライフパル1階フリースペース
お申込み方法 8月1日号市報をご確認ください。

買う前に!シニア向けスマートフォン体験講座

日時 9月2日(水)
10時~12時、14時~16時
場所 ライフパル1階フリースペース
お申込み方法 8月15日号市報をご確認ください。

ライフパルからのお知らせ

■ ライパルの行事

裂き織り教室	9月11日(金)・9月25日(金)・10月9日(金) 10月23日(金)・11月13日(金)・11月27日(金)	10時～12時、13時～15時
笑顔広がる折り紙教室	10月30日(金)	10時～12時、13時～15時
切り絵教室	9月19日(土)・11月21日(土)	13時～15時
手編みリフォーム教室	9月26日(土)・10月31日(土)・11月28日(土)	13時～15時
レザークラフト教室	10月28日(水)	13時～15時30分
おもちゃ病院	9月6日(日)・10月4日(日)・11月1日(日)	10時～15時
野菜等朝市	久住野菜市: 毎週水曜日・土曜日	9時頃～午前中
	道の駅 原尻の滝: 毎週木曜日 (※8月はありません)	10時～14時30分

NPO 法人等を対象とした講座等の今後の計画 (大分県・大分市) をお知らせします

月	大分県
11	◎NPOスキルアップ講座 「NPOの事務健康診断編」～年に一度の健康診断を～ ■認定NPO法人アカツキ理事長(予定) ※参加者にNPO法人事務体制整備ノートをさしあげます
1	◎NPOスキルアップ講座 「助成金編」 ～初めての方も安心! 助成金申請の書き方講座～
2	◎NPOスキルアップ講座 「決算書・報告書編」 ～誰にでもわかるような事業報告書の作成と会計管理の基礎を学ぼう～ ◎会計フォローアップ (2月末予定) 【時間】 13:30～16:00 【時間予約制】 (1団体30分・5団体まで) 【場所】 NPOセンターフリースペース

【問い合わせ先】
おおいたボランティア・NPOセンター
大分市大津町2丁目1-41(社会福祉会館内)
TEL: 097-555-9770

月	大分市
9	◎NPO運営基盤強化講座 「NPOの税務について考えよう」 【日時】 9月29日(火) 18:00～20:00 【場所】 ライパル1階フリースペース
11	◎NPO運営基盤強化講座 「NPOに関わるお金について身につけよう」 ■日時等未定 ◎おおいた市民活動ネットワーク会議 「NPOふれあい集会」～NPO団体の交流会を予定～ ■日時等未定
1	◎NPO運営基盤強化講座 「市民活動の基本のキ」 ■日時等未定

【問い合わせ先】
大分市市民活動・消費生活センター(ライフパル)
大分市府内町3丁目7-39
TEL: 097-573-3770

※今後の新型コロナウイルス感染症対策等により変更する可能性がありますのでご注意ください。

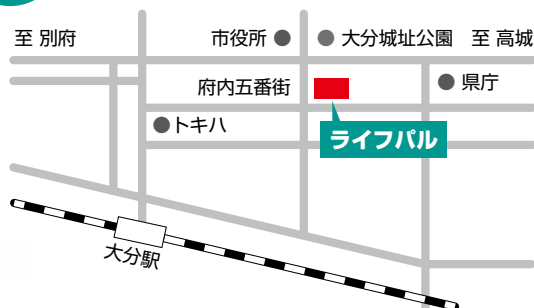
- 開館時間 平日 9:00～21:00
土日祝 9:00～17:00
- 休館日 月曜日(ただし、月曜日が祝日の場合は翌日)

【相談業務】

- NPO法人等の市民活動に関する相談
平日 9:00～21:00 土日祝 9:00～17:00
- 消費生活に関する相談
毎週火～金曜日 9:00～18:00(受付)
土曜日 9:00～16:00(受付) ※日曜日、祝日は行っていません。



アクセス Map



発行元・お問い合わせ

大分市市民部 生活安全・男女共同参画課

市民活動・消費生活センター(ライフパル) 〒870-0021 大分市府内町3丁目7番39号

Tel. 097-573-3770

Fax. 097-537-7271

HP <https://www.support-oita.jp>

E-Mail info@support-oita.jp