

市民活動・消費生活に関する情報をお届けします

ライフパル通信

vol. 84

2022.2



Contents

- 市民活動コーナー
- 消費生活コーナー
- ライフパルからのお知らせ



第5回「おおいたNPO博」(ステージ)



第5回「おおいたNPO博」(遊び広場)



下郡保育所 消費生活教育啓発紙芝居



鶴崎中学校 消費生活教育講座



東浜1丁目ふれあいサロン 消費生活教室



楊志館高等学校 消費生活教育講座



新型コロナウイルス感染症に注意しましょう

- 「三密」を避けましょう
- 換気を心がけましょう
- 咳エチケットや手洗いをしましょう



マスク着用 外出控え 密集回避 密接回避 密閉回避 換気 咳エチケット 手洗い

出典：厚生労働省ウェブサイト



ORIGAMI サークル ひまわり

目的

日本の伝統文化の一つである『折り紙』の楽しさを伝える活動をしています。

折ることで脳トレになり、できた作品を飾ることで癒し効果が期待できます。

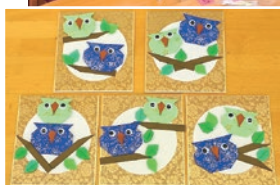
やさしさの輪をひろげる折り紙を、地域に広めることで、明るい未来につながればとの思いを込めて、折っています。

活動内容

- ライパルにて『笑顔ひろがる折り紙教室』を開催しています。2021年度は、4月に兜、7月はフクロウの寸松庵色紙、10月は招き猫の色紙、1月はブローチを作りました。
- 高齢者施設のデイサービスで折り紙教室（現在は、折紙カレンダーキットのお届け）
- 学童保育所、高齢者サロン・子育てサロンなど依頼があれば、伺って折り紙教室を行っています。
- メンバーの作品紹介と年間の活動を振り返る機会として、毎年1月に1か月間『四季を彩るおりがみ』展を、府内町の店舗で開催しています。



招き猫の色紙



すんしうあん
フクロウの寸松庵色紙



2021.1の折り紙展にて サークルメンバー

メッセージ

今はコロナ対策をしながら、過密・長時間にならないように工夫をし、教室を開催しています。

折って楽しい、飾って癒され、人と繋がるコミュニケーションのツールとして、役に立つ折り紙を皆様（お子様から高齢者まで）と楽しめるように心がけています。そして、次の世代に折り紙文化を手渡すことができる活動を続けていきたいと思っています。

そのためにメンバーは、日本折紙協会に所属し、日々技術の向上に努めています。



問い合わせ 090-6932-4511 (佐藤智美)



トイレや水回りの修理のトラブルは冷静に対処しましょう

トイレのタンクから水が漏れていたため、慌てて投げ込み広告の業者に電話をして修理を頼んだ。業者の男性が簡単に調べて、すぐに「タンクと便器を新しいものに交換しなければ水漏れが続く。修理代は30万円かかる。」と言われ、こんなに費用がかかるとは思っていなかったため動揺した。「高すぎる。」と伝えたら、「この値段は特別に値引いた値段で、今日だけの特別な価格だ。」と強く言われて契約してしまった。その後、便器メーカーに電話で確認したら「タンクから水漏れしても便器交換までは必要ない」と言われた。



《パルクンからのアドバイス》



- いきなり便器を外して交換を迫ったり、説明もなく作業した後に、威圧的な態度で高額な料金を請求してきたりする強引なケースがあります。
- 作業前に水漏れの原因や作業内容、費用について十分な説明を求め、納得がいかない場合はすぐに契約せず、まずは応急処置を頼みましょう。
- 常日頃、水漏れの際は慌てずに自分で対処できるよう、あらかじめ元栓や止水栓の締め方を確認しておきましょう。
- いざというときのために信頼できる業者を探しておきましょう。

悪質商法、契約トラブルなどで困った時は、

消費生活相談専用電話

☎097-534-6145

なお、全国共通の3ケタの電話番号（消費者ホットライン「188」[いやや]）に電話して郵便番号を入力していただくとお住まいの地域の消費生活相談窓口をご案内します。



募集中!

消費生活教室を開催してみませんか？

ライフパルでは、自治会、ふれあいサロンなど地域の自主的な集まりや消費生活について学習したいというグループに講師を無料で派遣しています。



おすすめの講座

- 悪質商法の被害にあわないために
- これからのライフプラン
- 高齢社会のお金と暮らし
- 終活について（エンディングノートなど）

- 元気なうちに考えたい！
相続・贈与・遺言

その他、お聞きになりたいテーマなどございましたらご相談ください。

- 原則10名以上のグループが対象となります。
- 先着順のご案内となります。
- 講師の調整等のため、開催の2カ月前までにお申し込みください。

まずはお電話でご希望の日時や講座の内容等について、お気軽にお問い合わせください。

問い合わせ

097-573-3770



ライフパルからのお知らせ



ライフパルの行事

裂き織り教室	3月11日(金)・3月25日(金)・4月8日(金) 4月22日(金)・5月13日(金)・5月27日(金)	10時～12時、13時～15時
切り絵教室	3月19日(土)・5月21日(土)	13時～15時
手編みリフォーム教室	3月26日(土)【3月末終了予定】	13時～15時
レザークラフト教室	3月23日(水)【3月末終了予定】	13時～15時30分
おもちゃ病院	3月6日(日)・4月3日(日)・5月1日(日)	10時～15時
読み聞かせ会	3月12日(土)・4月9日(土)・5月14日(土)	14時～15時
メディカル アロマセラピー体験講座	3月17日(木)・4月21日(木)・5月19日(木)	13時～15時
けん玉教室	3月20日(日)・4月17日(日)・5月15日(日)	10時30分～11時30分、 13時～14時
野菜等朝市	久住野菜市:毎週水曜日・土曜日	9時頃～午前中

※今後の新型コロナウイルス感染症対策等により変更する可能性がありますので、ご注意ください。

第5回「おおいたNPO博」を開催しました！

今年で5回目となる「おおいたNPO博」を11月23日(火)にお部屋ラボ 祝祭の広場で開催しました。コロナ禍での開催ではありませんでしたが、感染対策をしっかりと行い、約900名の方にご参加いただきました。

ライフパルにて、各団体の活動内容等を展示しております。



ゴールデンウィーク期間中にウッドデッキを利用する団体募集！

令和4年4月29日(金)～5月5日(木)のゴールデンウィーク期間中にウッドデッキを利用してイベントや活動の公開、アピールなどをされるボランティア団体、市民活動団体、NPO法人の募集をしています。



ウッドデッキでのイベントの様子

※ライフパルに団体登録がない場合には、事前に団体登録が必要です。利用をお考えの場合、ライフパルのホームページに掲載の「ご利用にあたっての注意事項」及び「企画書の様式」を確認していただいた上で、お早めにご相談ください。

【開館時間】 平日 9:00～21:00 土日祝 9:00～17:00
【休館日】 月曜日(ただし、月曜日が祝日の場合は翌日)

相談業務

- NPO法人等の市民活動に関する相談
平日 9:00～21:00 土日祝 9:00～17:00
- 消費生活に関する相談
毎週火～金曜日 9:00～18:00(受付) 土曜日 9:00～16:00(受付)
※日曜日、祝日は行っておりません。

アクセス Map



発行元・お問い合わせ

大分市市民部 生活安全・男女共同参画課
市民活動・消費生活センター(ライフパル)

〒870-0021 大分市府内町3丁目7番39号 Tel.097-573-3770 Fax.097-537-7271
HP <https://www.support-oita.jp> E-Mail info@support-oita.jp